

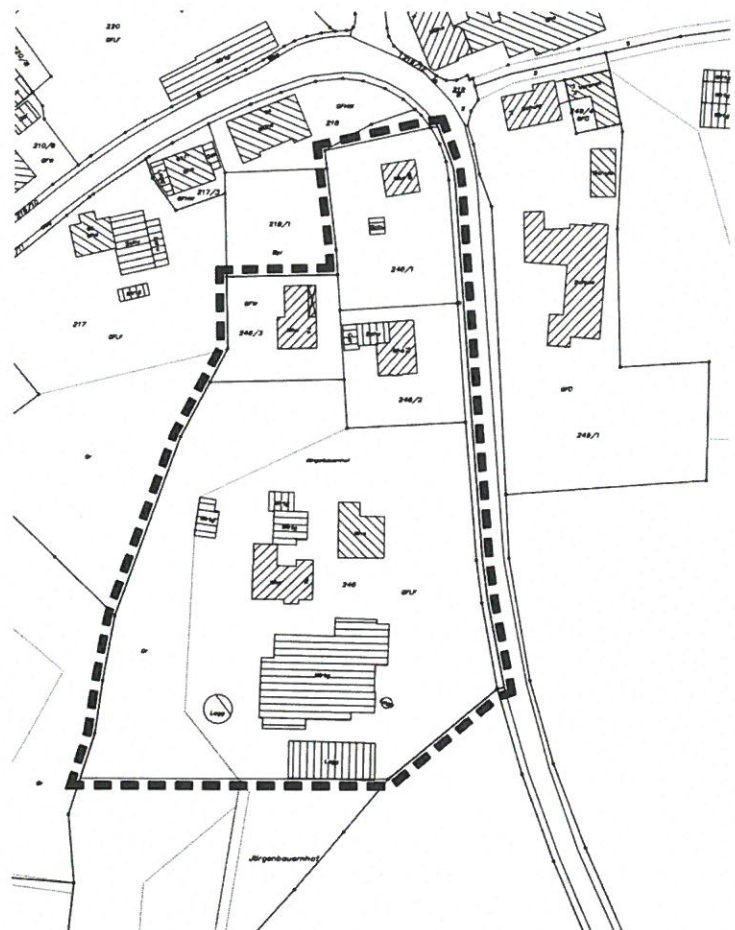
Gemeinde Freiamt



Aufhebung des Bebauungsplans „Allmend, westlich der Schule“

Satzung
Lageplan
Begründung
Umweltbericht

Stand: 05.12.2017
Satzung
Gem. § 10 (1) BauGB



fsp.stadtplanung

Fahle Stadtplaner Partnerschaft mbB
Schwabentorring 12, 79098 Freiburg
Fon 0761/36875-0, www.fsp-stadtplanung.de