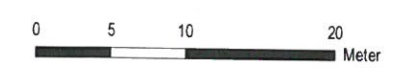
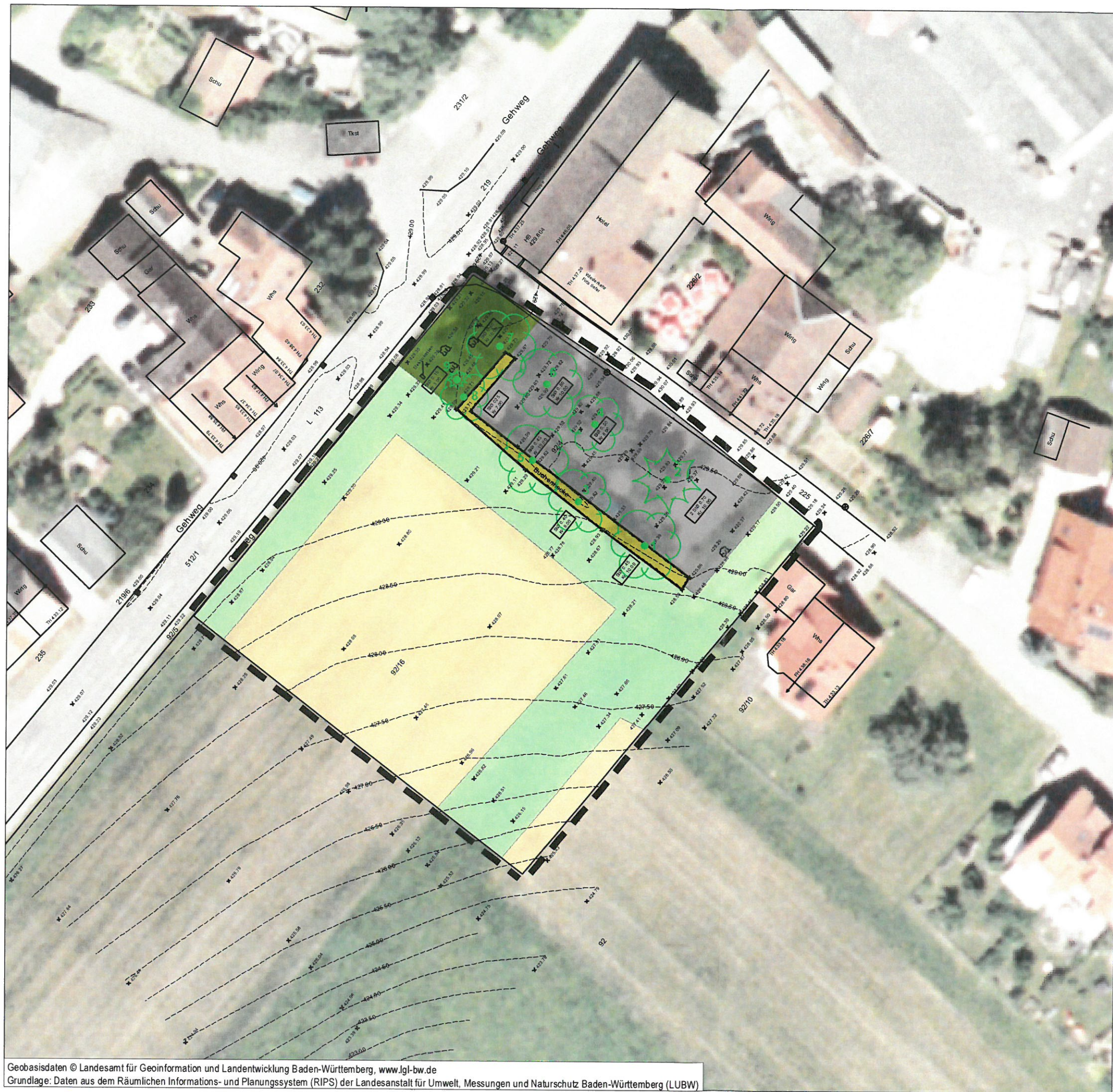


Gemeinde Freiamt
 B-Plan "Ottochwanden - Mitte /
 Bei der Sonne"

Flächennutzung (Biotoptypen)

- Acker (37.11)
- Fettwiese (33.41)
- Geschnitt. Hainbuchenhecke (44.30)
- Parkplatz, wasserbefestigt (60.23)
- Ziergehölze (44.12)
- Einzelbäume
- Geltungsbereich



faktorgrün Partnerschaftsgesellschaft
 Freiburg, Rotweil, Heidelberg, Stuttgart
 Landschaftsarchitekten bdla www.faktorgruen.de

Projekt **Gmd. Freiamt, OT Ottochwanden, B-Plan
 "Ottochwanden - Mitte / Bei der Sonne" - Umweltbeitrag**

Planbez. **Flächennutzung (Biotoptypen)**

Maßstab 1:500	Bearbeiter AU	Datum 05.11.2015
---------------	---------------	------------------

Geobasisdaten © Landesamt für Geoinformation und Landentwicklung Baden-Württemberg, www.lgl-bw.de
 Grundlage: Daten aus dem Räumlichen Informations- und Planungssystem (RIPS) der Landesanstalt für Umwelt, Messungen und Naturschutz Baden-Württemberg (LUBW)