

Bestuhlungsplan

Verhalten bei Unfällen

Ruhe bewahren

- Unfall melden**
 - ☎ Telefon: 112
 - WO geschah es?
 - WAS geschah?
 - WIE VIELE Verletzte?
 - WELCHE Arten von Verletzungen?
 - WARTEN auf Rückfragen!
- Erste Hilfe**
 - ➡ Absicherung des Unfallortes
 - ➡ Versorgen der Verletzten
 - ➡ Anweisungen beachten
- Weitere Maßnahmen**
 - ➡ Rettungsdienste einweisen
 - ➡ Schaulustige entfernen

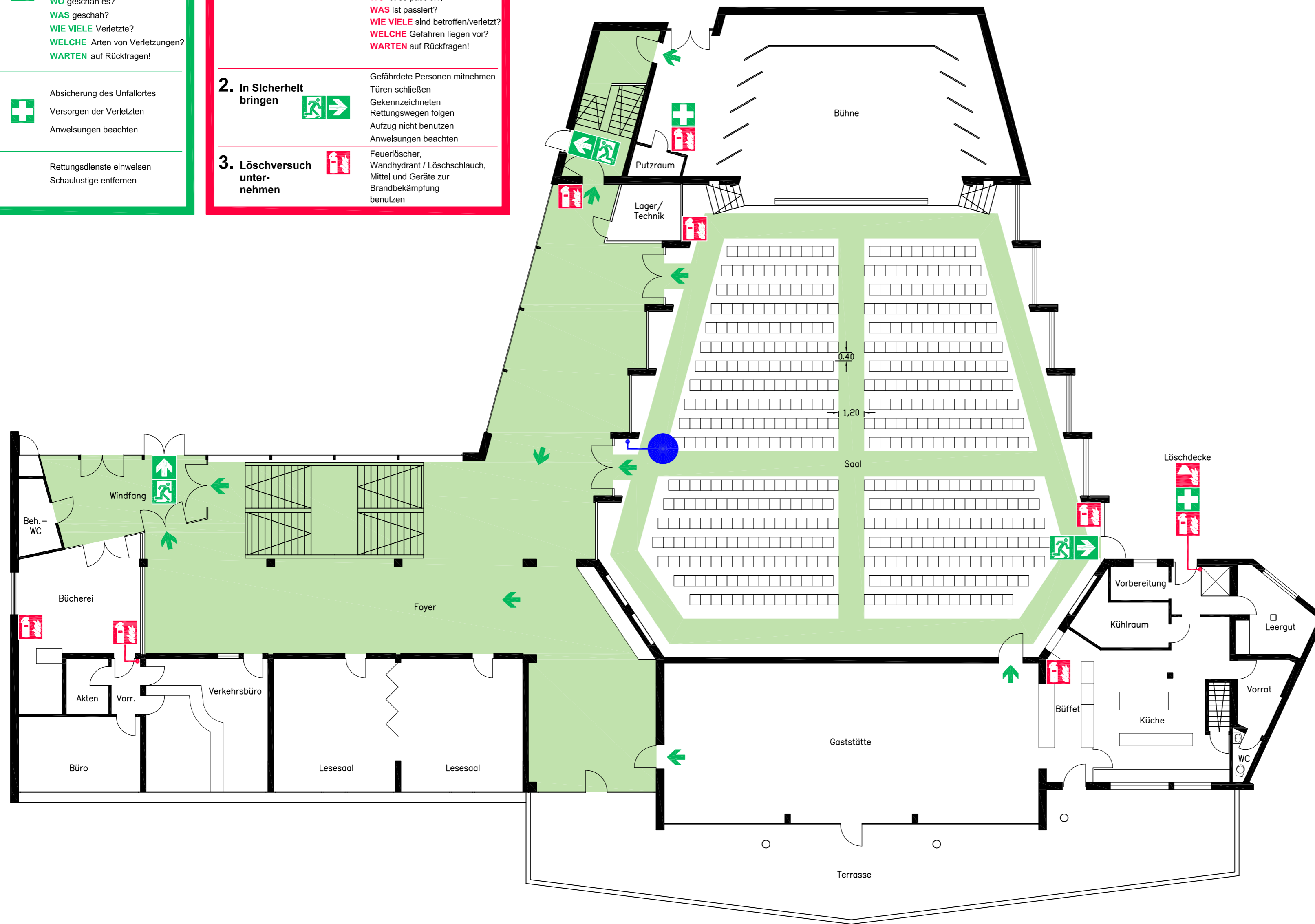
Verhalten im Brandfall

Ruhe bewahren

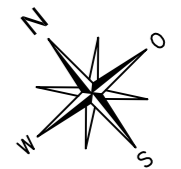
- Brand melden**
 - ☎ Telefon: 112
 - WO ist es passiert?
 - WAS ist passiert?
 - WIE VIELE sind betroffen/verletzt?
 - WELCHE Gefahren liegen vor?
 - WARTEN auf Rückfragen!
- In Sicherheit bringen**
 - ➡ Gefährdete Personen mitnehmen
 - ➡ Türen schließen
 - ➡ Gekennzeichneten Rettungsweg folgen
 - ➡ Aufzug nicht benutzen
 - ➡ Anweisungen beachten
- Löschversuch unternehmen**
 - ➡ Feuerlöscher, Wandhydrant / Löschschlauch, Mittel und Geräte zur Brandbekämpfung benutzen

LEGENDE

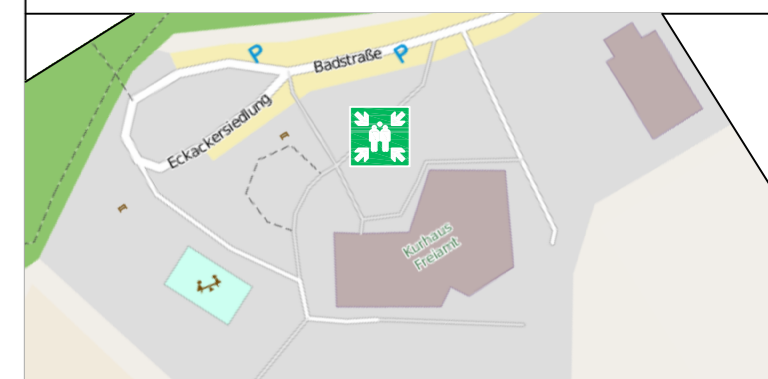
- Standort
- ➡ Fluchtweg
- ➡ Notausgang mit Richtungspfeil
- ✚ Erste Hilfe
- ☒ Sammelstelle
- ☒ Krankentrage
- ☎ Notruftelefon
- ☒ Feuerlöscher
- ☒ Mittel und Geräte zur Brandbekämpfung
- ☐ Treppe



Variante 2:
504 Sitzplätze



ÜBERSICHTSPLAN



Brandschutzconsult GmbH & Co. KG In der Rohrmatt 1 77955 Ettenheim Tel. (0 78 22) 44 71-0 Fax (0 78 22) 44 71-29 E-mail: cad@brandschutzconsult.de Homepage: www.brandschutzconsult.de	Kurhaus Freiamt Badstraße 1 79348 Freiamt
	Erdgeschoss 10.06.2014 201400830-004